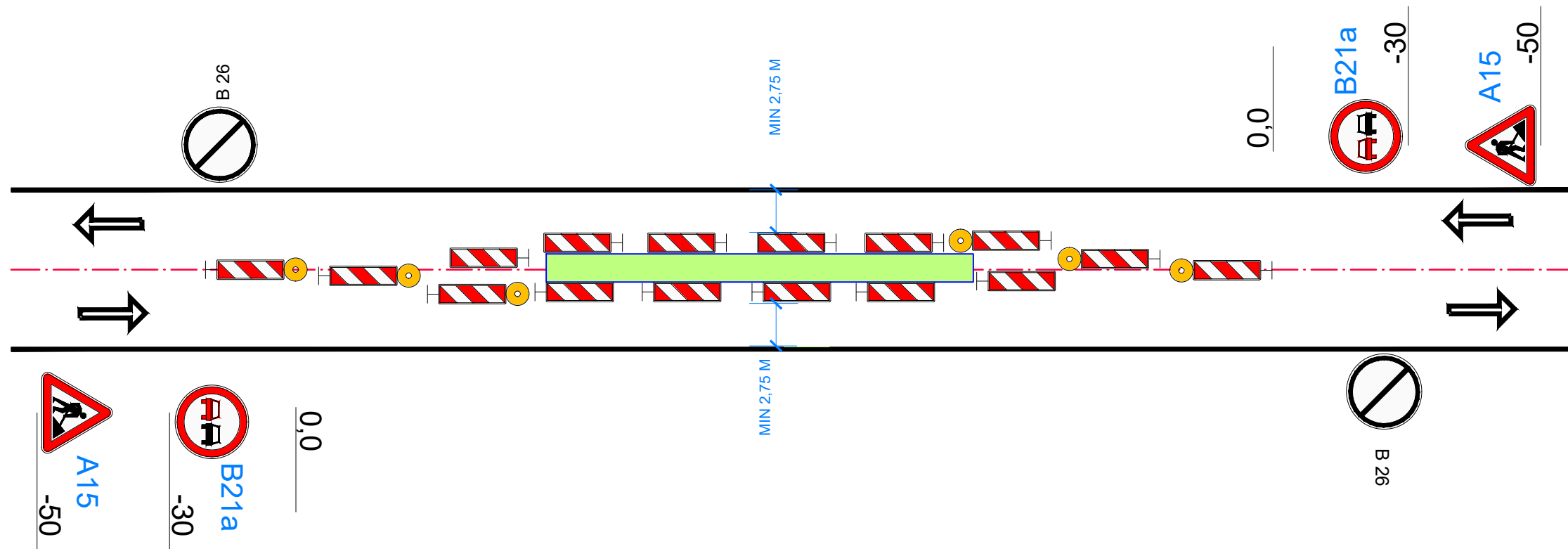
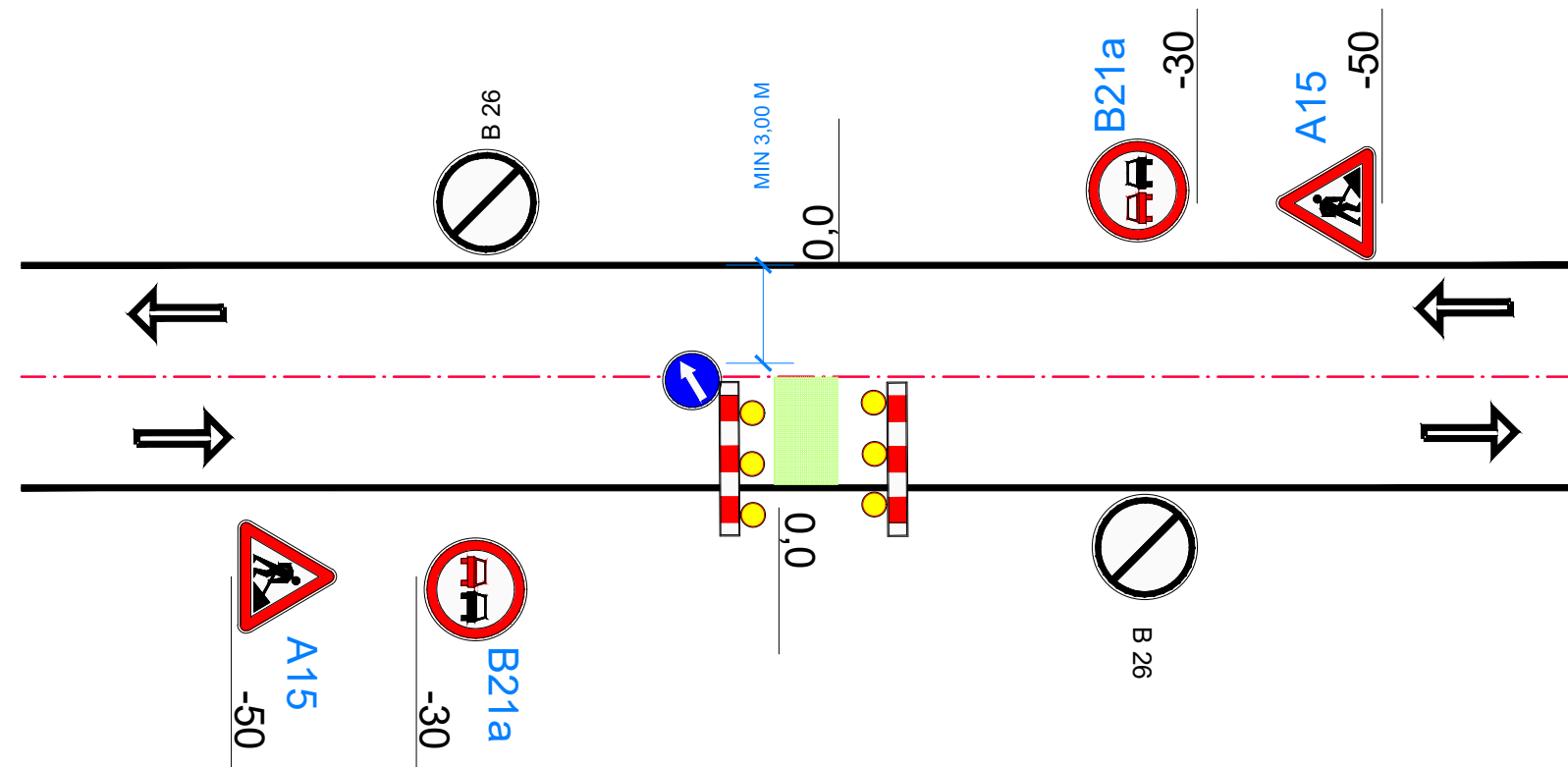


PRACOVNÍ MÍSTO UPROSTŘED VOZOVKY



PRACOVNÍ MÍSTO - ZÚŽENÍ NA JEDEN JÍZDNÍ PRUH

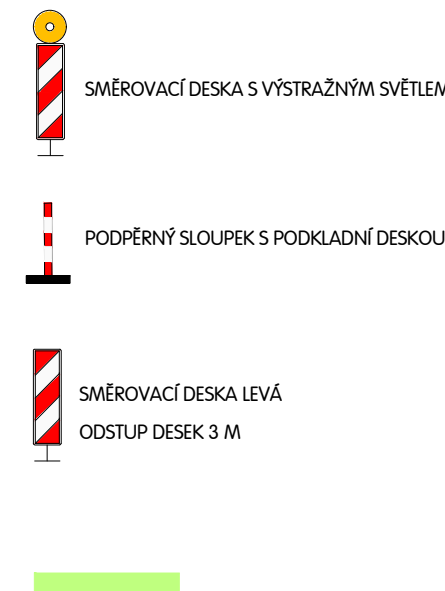
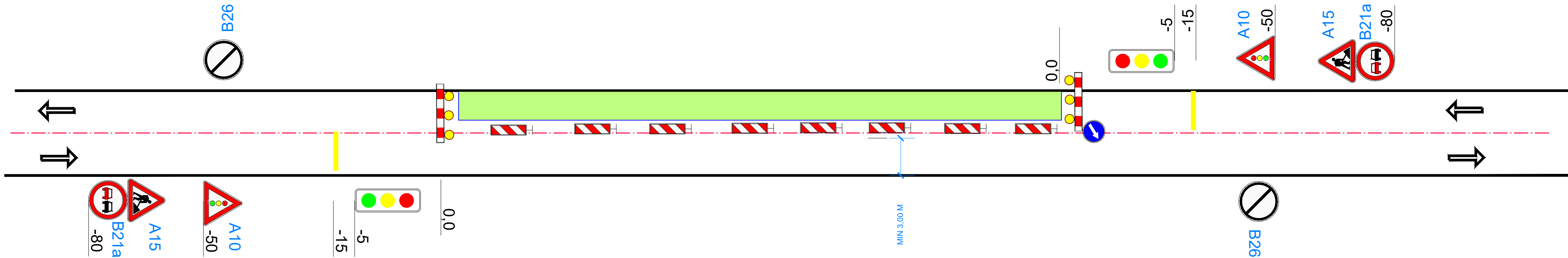
PŘEKOP PROVÁDĚT PO POLOVINÁCH



PRACOVNÍ MÍSTO ZÚŽENÍ JÍZDNÍHO PRUHU



PRACOVNÍ MÍSTO - ZÚŽENÍ NA JEDEN JÍZDNÍ PRUH - ŘÍZENÍ PROVOZU SSZ



PROVEDENÍ ZNAČEK: RETROREFLEXNÍ ČSN EN 12899-1
VELIKOST DOPRAVNÍCH ZNAČEK: ZÁKLADNÍ VL 6.1 A VL 6.2

Značky užívané pro označení pracovního místa musí odpovídat vyhlášce č. 30/2001 Sb., ČSN EN 12899-1, ČSN EN 12966-1+A1, TP 143, TP 70, VL 6.1, VL 6.2 a TP 66

Značky užívané k označení pracovních míst musí být provedeny jako retroreflexní. Retroreflexní materiál svíslých značek užitých na dálnicích, silnicích pro motorová vozidla a místních komunikacích I. třídy musí splňovat vlastnosti minimálně třídy RA2, na ostatních pozemních komunikacích minimálně třídy RA1 dle ČSN EN 12899-1.

Vodorovné dopravní značky musí splňovat požadavky ČSN EN 1436+A1 a musí být retroreflexní.

Rozměry značek stanoví VL 6.1 a VL 6.2. Není dovoleno užívat svíslých značek zmenšené velikosti.

Vodorovná vzdálenost bližšího okraje stálé značky nebo její nosné konstrukce od vnějšího okraje zpevněné části krajnice nebo od obrubníku je 0,50 – 2,00 m. Vodorovná vzdálenost bližšího okraje přenosné značky od jízdního nebo pomocného pruhu je 0,50 – 4,00 m.

VED. PROJEKTANT		ZODP. PROJEKTANT		VYPRACOVAL		KRESLIL	
ING. TOMÁŠ MACÁN		ING. TOMÁŠ MACÁN		ING. TOMÁŠ MACÁN		ING. TOMÁŠ MACÁN	
KRAJ		PLZEŇSKÝ		KAT.ÚZEMÍ		CHUDENICE	
OBJEDNATEL		SPRÁVA A ÚDRŽBA SILNIC PLZEŇSKÉHO KRAJE, OBEC CHUDENICE					
AKCE		II/184 PRŮTAH CHUDENICE, REKONSTRUKCE					
OBSAH		DOPRAVNĚ INŽENÝRSKÉ OPATŘENÍ SITUAČNÍ VÝKRESY					

 MACÁN PROJEKCE DS s.r.o.	
ČECHOVA 193, CHUDENICE 339 01 tel. 376315118 projekceds@projekceds.cz	
FORMÁT	A4
DATUM	XI/25
ÚČEL	PDPS
ČÍS.ZAKÁZKY	6325
MĚŘÍTKO	SCHEMA
ČÍS. PŘÍLOHY	ČÍS. KOPIE
C9	

TATO DOKUMENTACE VYČNĚ VŠECH PŘEHŮ JE DUŠEVNÍMA VLASTNOSTÍM FIRMY MACÁN PROJEKCE DS s.r.o. OBJEDNATEL TUTO DOKUMENTACI JE OPRAVNĚN JI VYUŽÍT K ÚČELUM VÝRAJENÝM A UŽIVATEL JE SVAZOVÁN JINĚ OSOBY JAK PRÁVNICKÉ TAK FYZICKÉ NEBOU BEZ PŘEDCHOZÍHO VÝSLOVNÉHO SOUHLASU OBJEDNATELE OPRAVNĚN TUTO DOKUMENTACI ANI JEJÍ ČÁSTI VYUŽÍVAT, KOPÍROVAT NEBO ZPŘEDPŮČIT JINÝM OSOBÁM